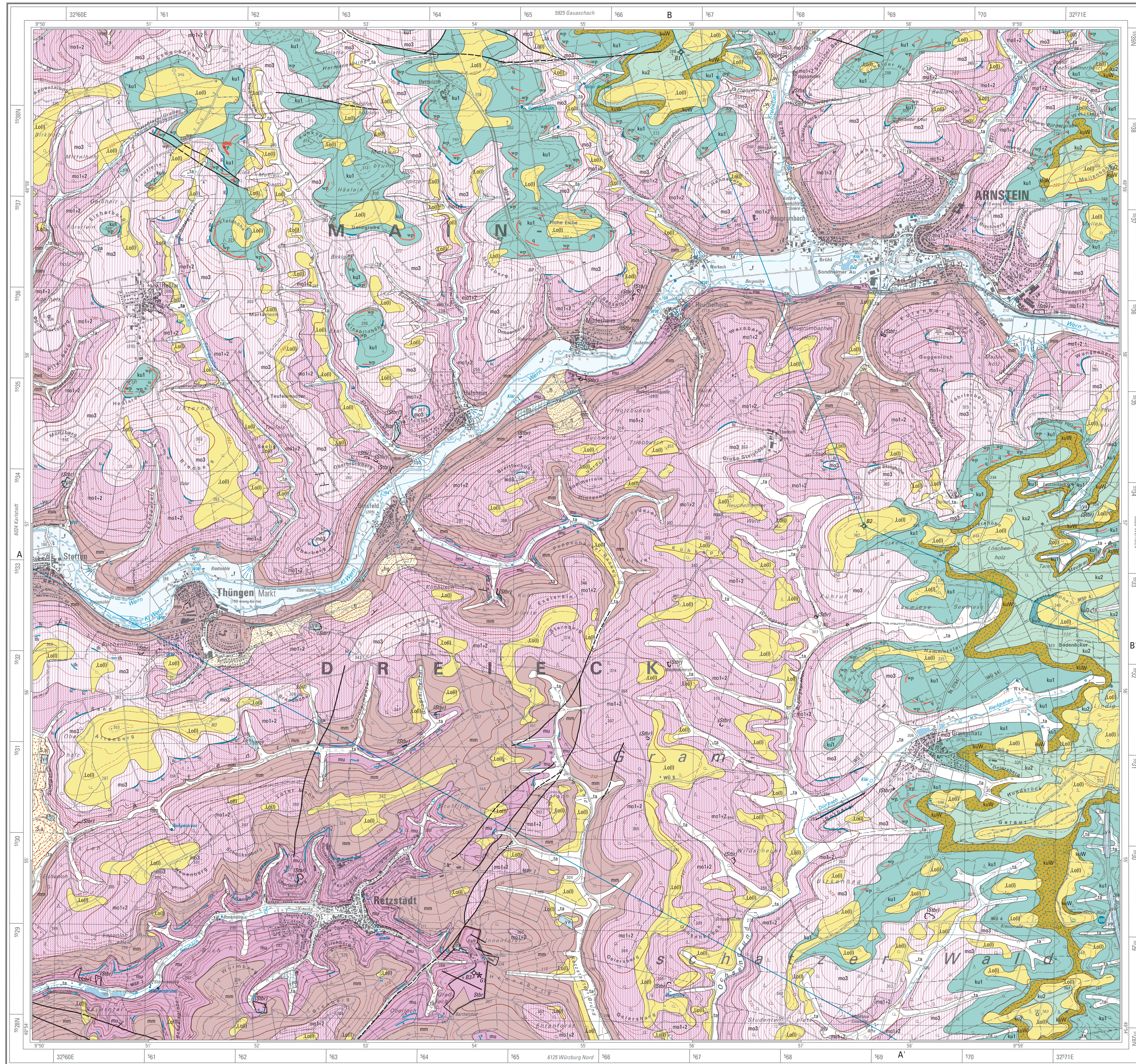


GEOLOGISCHE KARTE VON BAYERN 1:25000

Herausgegeben vom Bayerischen Landesamt für Umwelt

Bundesrepublik Deutschland
6025 ARNSTEIN

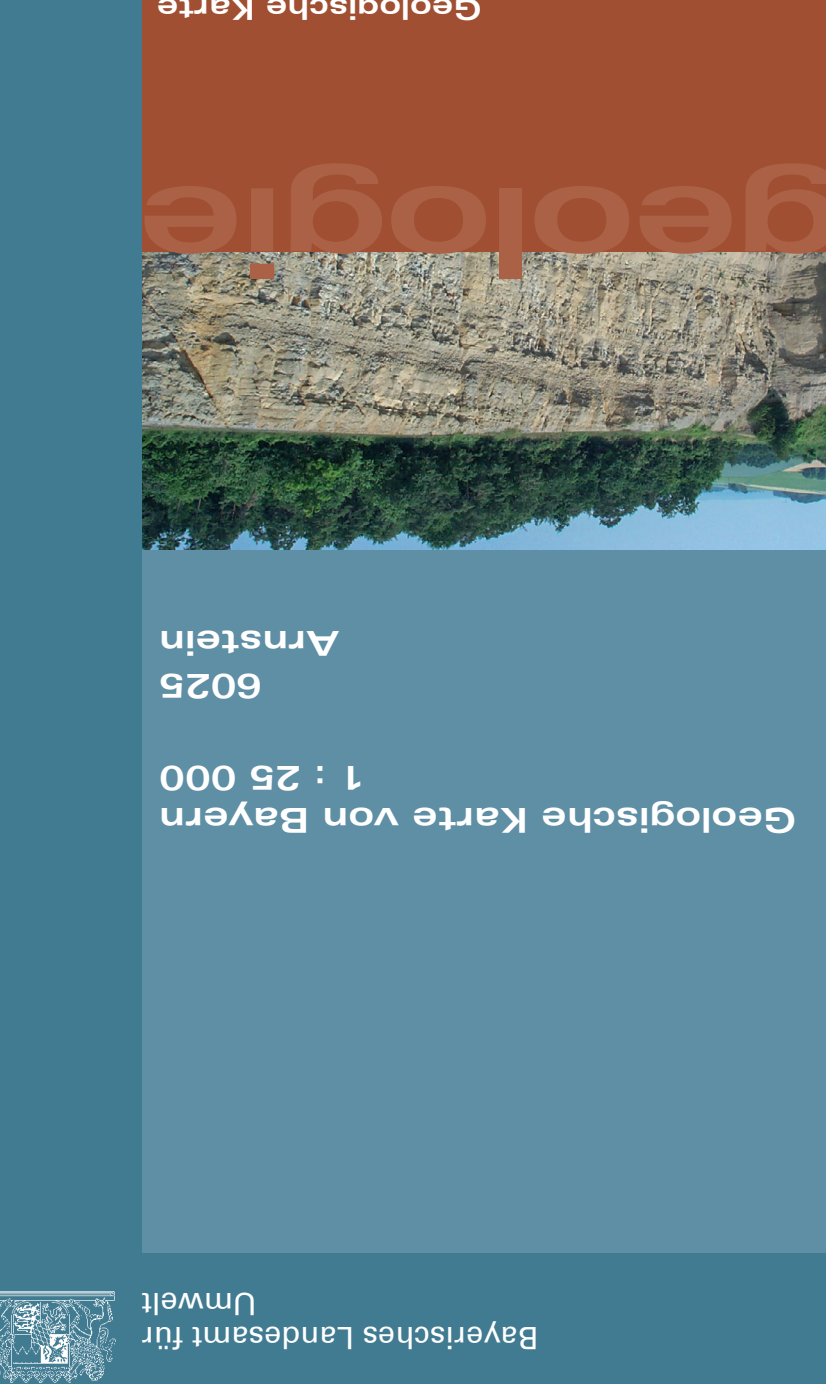
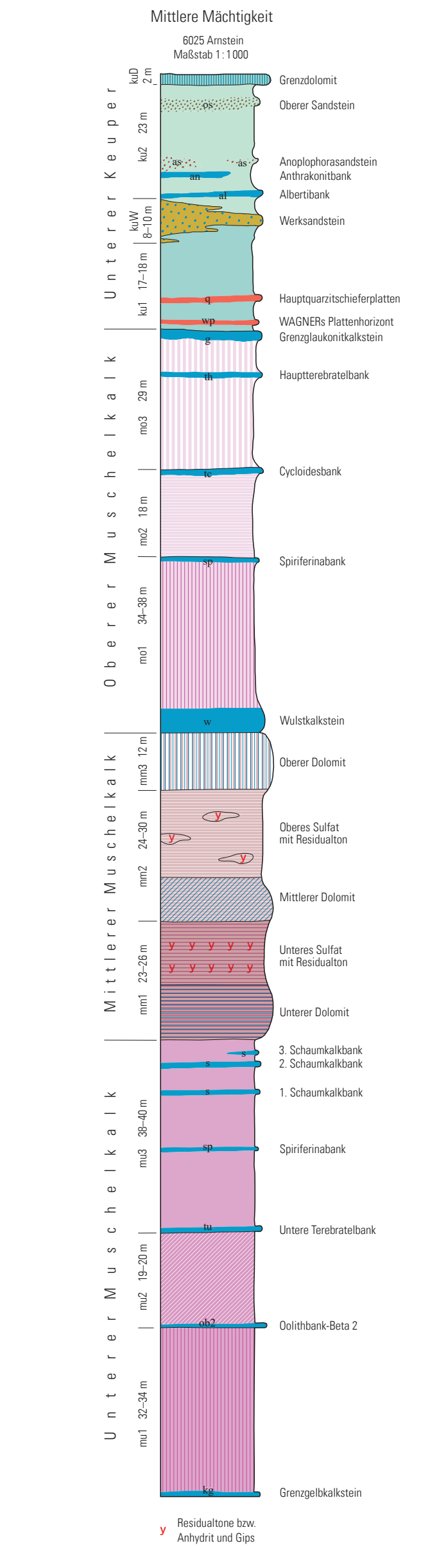
Geologische Aufnahme: WALTER FREUDENBERGER 2018-2019
unter Mitwirkung (DGM-Anpassung, Serienschritte) von M. RÖHNER (2021)
unter Berücksichtigung der Unterlagen von: B. KEMNITZER (1983), A.-V. KÖHLER (1988), E. MIDDENDORF (1982),
H. NATHAN (1927-1928), J. NIEBERMEYER (1940), N. SABBAGH (1962), M. SCHUSTER (1924) und G. WISSING (1981)



- QUARTÄR**
- Holozän**
 - Künstlich verändertes Gelände
Abtragung oder Auffüllung mit diversem Material
 - Künstliche Ablagerung
Auffschüttung, Auffüllung mit diversem Material
 - Bach- oder Flussablagerung
Lehm über Sand und Kies
 - Talfüllung, polygenetisch
Lehm, Sand, Schluff und Ton, basal teils Kies führend
 - Fächer oder Kegel
 - Abschwemmmasse
Lehm mit sandig-siltigen oder steinigem Bemengungen hangender Schichten
 - Hangablagerung
Kies und Steine aus hangenden Schichten, verlehmt
 - Flugsand
Sand, mittelkörnig, gelbbraun
 - Löß oder Lößlehm
Silt, teils feinsandig, tonig oder kalkhaltig, gelbbraun, grau, teils verlehmt
 - Flußterrasse
Lehm mit Gesteinsbruchstücken hangender Schichten
 - Plistozän bis Holozän**

- TRIAS**
- Deckgebirge, mesozoisch**
- Unterer Keuper**
- Erfurt-Formation**
- Grenz dolomit**
Dolomit- oder Kalkstein, dolomitisch, teils eolithisch, sparrisch, breccios oder schaumig porös, plattig bis bankig, hellgrau, ockerbraun
- Oberer Tonstein-Gelbkalkschichten**
Tonstein, siltig, teils sandig, Kalksteinlagen, dolomitisch; Sandsteinlagen, feinkörnig, schiefrig, graugrün, graubraun
- Werkandstein-Bereich**
Sandstein, feinkörnig, tonig gebunden, plattig bis bankig; Silt- und Tonsteinlagen, teils feinsandig, ockergrau, rotbraun
- Untere Tonstein-Gelbkalkschichten**
Tonstein, siltig, Schluffen, teils kerelig; Kalkstein, dolomitisch; Sandstein, feinkörnig, siltig, grüngrau, schwärzgrau
q = Hauptquarzitstufenhorizont; wp = WAGNERs Plattenhorizont
- Oberer Muschelkalk**
- Meißner-Formation**
- Oberer Muschelkalk 3**
Kalkstein, eolithisch, plattig; Schilfkalksteinlagen, sparrisch; Tonmergelstein; grau; q = Grenzglaukonitkalkstein z. T. mit Grenzzonebed. ds = Hauptterrebratenbank
- Trochitenkalk- und Meißner-Formation**
- Oberer Muschelkalk 1+2**
Kalkstein, mäandrisch, plattig; Schilfkalksteinlagen, sparrisch; Tonmergelstein; grau, sz = Cycloidesbank
- Mittlerer Muschelkalk**
- Karlstadt- bis Diemel-Formation**
- Mittlerer Muschelkalk, ungliedert**
Mergel-, Tonstein, ockergrau, Gelbkalk, Dolomitstein, Residualton-mergelstein, dunkelgrau, Gips, Anhydrit in Linsen, lagig
- Unterer Muschelkalk**
- Jena-Formation**
- Unterer Muschelkalk, ungliedert**
Kalk-, Kalkmergel-, Tonmergelstein, dünnplattig, wellig, faserig, knauern, grau, Kalksteinbänke, sparrisch, teils schiffhaltig, eolithisch oder langmergelsteinig; s = Schaumkalkbank, kg = Grenzgelbkalkstein

- Störung**
a) nachgewiesen
b) vermutet
- Doline, Erdfall**
- Künstlicher Aufschluss**
Abbaustelle in Betrieb aufgegeben
Steinbruch Stbr (Stbr)
- Streichen und Fallen der Schichtung, flach geneigt (3-30°)**
- Bohrung**
beschränkte Auswahl mit Nummer entsprechend Erklärungen
- Geotop**
beschränkte Auswahl mit Nummer entsprechend Erklärungen
- Quelle**
- Quelle, gefasst**
- Profilinie**



5924 Gemünden a. Main	5925 Gau- aschach	5926 Gelders- heim
6024 Karlstadt	6025 Arnstein	6026 Werneck
6124 Remlingen	6125 Würzburg Nord	6126 Dettelbach

Bayerisches Landesamt für Umwelt
Bürgermeister-Ulrich-Str. 160
96179 Augsburg
www.lfu.bayern.de

Herausgeber:
Bayerisches Landesamt für Umwelt (LfU)
Bürgermeister-Ulrich-Str. 160
96179 Augsburg
Telefon: 0921 9271-0
E-Mail: poststelle@lfu.bayern.de
Internet: www.lfu.bayern.de

Geologische Aufnahme:
Walter Freudenberg 2018-2019

Redaktion:
L.U. Sebastian Specht

Kartografie:
L.U. Ina Wegert

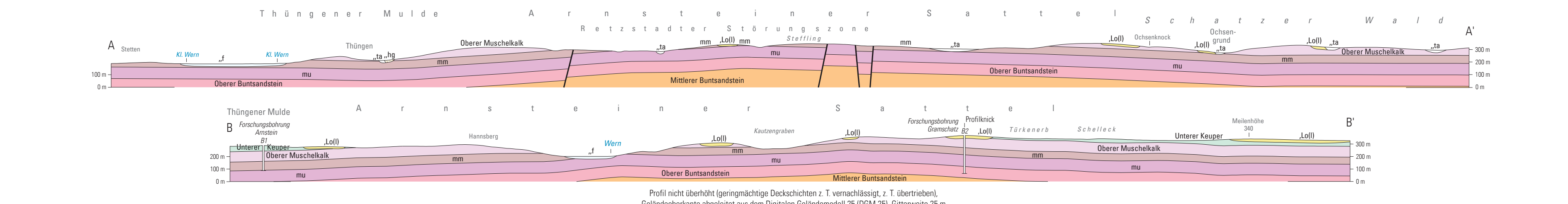
Geobasisdaten:
Topografische Karte 1:25.000
© Bayerische Vermessungsverwaltung 2020

Geodätische Grundlagen:
Geodätisches Datum: Europäisches Terrestrisches Referenzsystem 1989 (ETRS89)
Abbildung: Universale Transversale Mercator-Abbildung (UTM-Abbildung)
Koordinaten (UTM-Koordinaten, Zone 32 (und Geographische Koordinaten) bezogen auf ETRS89)

Treibbild:
Blick in den Unteren Muschelkalk im Steinbruch der Fa. Schraud ESE Retzstadt. Die Bruchwand zeigt nahezu den gesamten Unteren Muschelkalk, wobei die Verwitterung teilweise stark herausgespart hat. (LfU, W. Freudenberg)

Druck:
Landesamt für Digitalisierung, Breitband und Vermessung, München 2022

Geol. Kt. Bayern 1:25000	6025	Augsburg 2022
--------------------------	------	---------------



Profil nicht überhöht (geringmächtige Deckschichten z. T. vernachlässigt, z. T. übertrieben).
Geländebenke abgeleitet aus dem Digitalen Geländemodell 25 (DGM 25), Gitterweite 25 m

Maßstab 1:25000
0 0.5 1 2 km