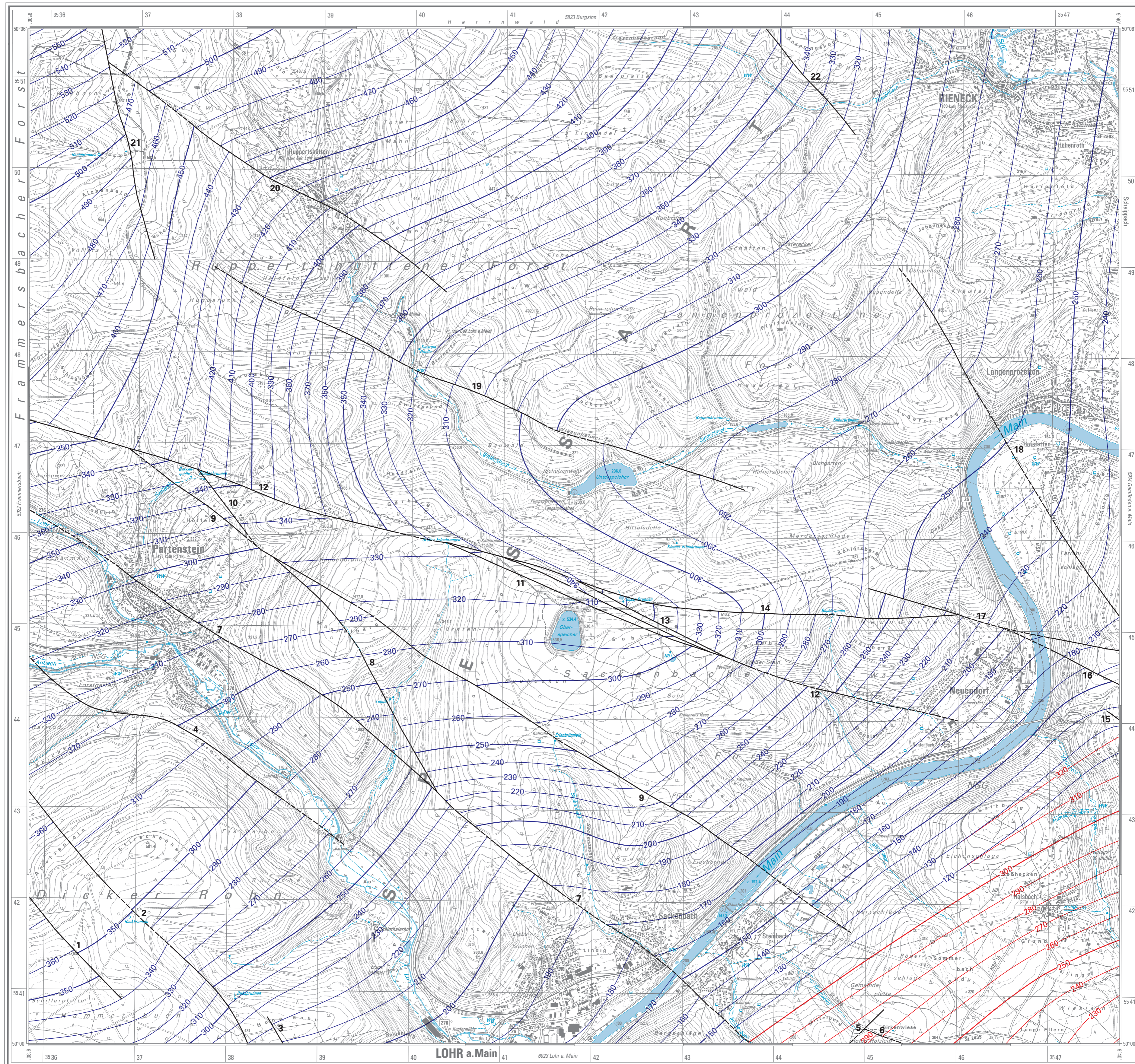



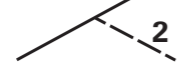
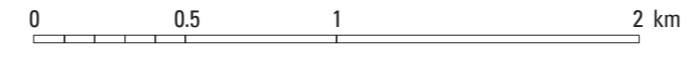


SCHICHTLAGERUNGSKARTE 1:25000



 Schichtgrenze Mittlerer Buntsandstein / Oberer Buntsandstein
 Schichtgrenze Unterer Buntsandstein / Mittlerer Buntsandstein (Angaben in m über NN)

 1 Störung mit Nummer entsprechend Erläuterungen
 2) nachgewiesen
 1) vermutet (unter Deckschichten)

Maßstab 1:25000


Herausgeber: Bayerisches Landesamt für Umwelt
 Bürgermeister-Ulrich-Straße 160
 86179 Augsburg
 www.lfu.bayern.de
Geobasisdaten: © Bayerische Vermessungsverwaltung, <http://www.geodaten.bayern.de>
 Topographische Karte 1:25000, 2011
Geodätische Grundlagen: Geodätisches Datum: Potsdam-Datum (Fundamentalpunkt Rauenberg)
 Bezugsfläche: Bessel-Ellipsoid 1841, Abbildung: Gauß-Krüger-Abbildung
 Koordinaten: Gauß-Krüger-Koordinaten und Geographische Koordinaten, bezogen auf Potsdam-Datum